

# *Make a Leap Forward*

リープトンエナジー株式会社について

会社案内

2024.9



LEAPTON SOLAR

# What's Leapton?

## リープトンエネルギー株式会社について

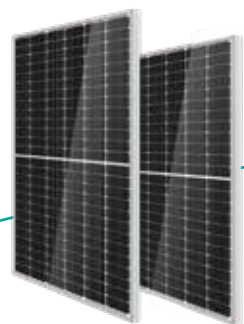
### 神戸で設立された日本の太陽電池モジュールメーカー

リープトンエネルギーは、神戸で設立された太陽光発電のシステムメーカーです。2012年の設立以来、販売代理店数は約300社を超え、日本全国に製品を供給しています。また、海外での販売も67ヶ国を超え、全世界へシェアを拡大しています。



### 必要なものが一度に揃う システムでのご提案が可能

高品質かつコスト競争力に優れた自社製太陽電池モジュールをはじめ、アルミ架台、パワーコンディショナなど、トータルでのご提案が可能です。



自社製 太陽電池モジュール



自社製 アルミ架台



パワーコンディショナ



# Advantages

point  
1

資本は100%日本  
撤退の心配がない

~~撤退~~

自社工場は100%日本資本。急な撤退などのリスクはありません。世界で認められた品質と、日本ならではのきめ細かいサービスとのハイブリッドでバックアップ体制も万全です。

point  
2

安定したパネル供給



当社パネルは自社工場生産。潤沢な在庫を保有しているので安定したパネル供給が可能です。

point  
3

国内物流倉庫との連携で  
小ロットでの対応も可能



神戸、愛知、九州等に物流倉庫を構え、日本全国への納品に対応しています。また在庫を保有することで、小ロット対応や納期タイミングの調整が可能です。

point  
4

世界で認められた  
モジュール



Bloomberg New Energy Financeがトップクラスの太陽電池モジュールメーカーを選出するTier1に連続選出、2024年にはPVEL (PV Evolution Labs) が選出する、PVモジュール信頼性スコアカードでもトップパフォーマーに選ばれています。

point  
5

安心して使える  
充実の保証

N-type片面  
製品保証  
15年

N-type両面  
製品保証  
25年

N-type  
出力保証  
30年

当社モジュール、架台、パワーコンディショナの製品保証は15年、(N-type両面のみ25年)モジュールの出力保証も25年間(N-typeは30年)で、長く安心してお使いいただけます。

point  
6

海外に拠点があり  
ワールドワイドな取引が可能



自社工場のほか、上海、オーストラリア、ブラジル、ドイツ、北米に事務所を構えているので、ワールドワイドなお取引が可能です。

# Advantages

**Tier1= Bloomberg New Energy Finance (BNEF) が選んだ、トップクラス太陽光サプライヤランキング**

BloombergNEF

Tier1リストに連続選出!

## Tier1に選出される条件

過去2年間、5メガワット以上の6つの異なるプロジェクトに、6つの異なる銀行から融資を受けて自社ブランド太陽電池モジュールを納入した実績。



顧客からの製品に対する意見

研究開発

調査

バンカビリティ(融資適格性)

財務安定性等の評価基準

Tier1リストは企業のバンカビリティ(銀行が融資できるかどうかの判断)の材料とされ、お客様にとって投資に値し、信頼できる企業であるという指針となります。



**リープトンエネルギーは16回選出**

2024.8月時点

世界の有名PVメーカーが  
選出されています

**PVEL「トップ・パフォーマー」に選出!**



太陽光発電に特化した独立系の米調査機関PVEL (PV Evolution Labs) が製品の信頼性や耐久性の調査を行う「PVモジュール信頼性スコアカード」の2024年版に於いて、**トップパフォーマー**の一社に認定されました。

「PVモジュール信頼性スコアカード」は、製品認定プログラムに基づき、独立した立場から信頼性とパフォーマンスの各種データを提供するもので、**モジュールメーカーの品質確保への取り組み**が評価されます。

対象モジュール: LP182\*182-M-54-NB, LP182\*182-M-60-NB, LP182\*182-M-78-NB

カテゴリ：電気機械器具製造業



**兵庫県：第1位**  
(264社中)



**日本全国：第73位**  
(6,923社中)

2024年8月時点

信用ランキングの  
日本全国上位0.5%

帝国データバンク信用調査  
64点

# Manufacture

## 自社工場製造による厳格な品質管理

モジュールならびに架台は安心の自社工場製造。日本品質の厳しい目で製造管理しています。

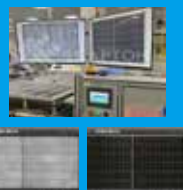
### モジュール工場



年間生産能力 | 3.5GW/年

最新鋭の設備を投入し、オートメーション化された自社工場で大規模生産を実現。高品質なパネルをコスト競争力に優れた価格でご提供できます。

工場内はAIによる、自動検査システムなど、最新鋭の機材を投入し、24H体制で生産しています。



社会的責任を積極的に果たし  
良好な労使関係を維持する  
「SA8000:2014」認証を取得

### 架台工場



年間生産能力 | アルミ架台:250MW アルミフレーム500MW/年

開発・設計から製造までの一貫体制。さまざまな立地や気象条件から導き出された最大のパフォーマンスを発揮する架台をご提案できます。

### 自社工場のメリット

#### 常に最新鋭の設備が整っており安心



自社工場は常に最新鋭の設備にアップデート。2021年1月に竣工した新モジュール工場は年間3.5GWの生産が可能で、今後は5GW規模に拡張を進める予定です。

#### 希望納期に合わせやすい



生産数のコントロールなどを自社で行えるので、希望納期に合わせた柔軟な調整が可能です。

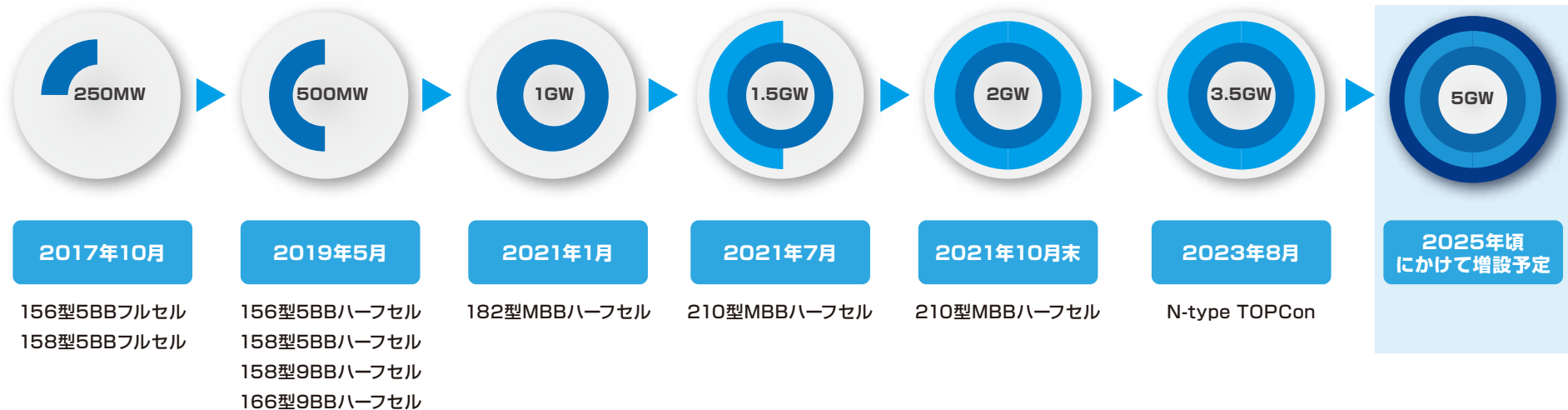
# Manufacture

## モジュール新工場拡張計画について

2020年末に完成し、2023年夏には拡張工事も完了。将来的に年間総生産量は**5GW**になる見込みです。



## モジュール製造計画 2021年より、リープтонエナジーの生産体制はGW規模になりました。



## モジュール累計出荷量（国内・海外）

国内 | 768MW

海外 | 4035MW

2024.7月末現在

日本国内に留まらず、ヨーロッパ・アジア・中東・南米への出荷実績も増えています。

### ヨーロッパ 出荷実績

ウクライナ、リトアニア、ロシア、アイルランド、ハンガリー、エストニア、ドイツ、オランダ、チェコ共和国、スロバキア、イギリス、フランス、ベルギー、フィンランド、スウェーデン、スイス、ノルウェー、ギリシャ、オーストリア、ポーランド、クロアチア、スロベニア、スペイン、キプロス、セルビア、ブルガリア、トルコ、デンマーク、ルーマニア、モルドバ、イタリア、ボスニア



ドイツ 750kW

**アフリカ**  
南アフリカ

### オセアニア 出荷実績

オーストラリア、ニューカレドニア

出荷国

合計 **67** カ国

### アジア・中東 出荷実績

日本、中国、韓国、ベトナム、パキスタン、UAE、ドバイ、イエメン、インド、スリランカ、タイ、ラオス、フィリピン、マレーシア、カンボジア、カザフスタン、アフガニスタン、サウジアラビア、ヨルダン、イラク、レバノン、アゼルバイジャン、グルジア、ウズベキスタン



カザフスタン 20.5MW



ラオス 38MW



タイ 4MW

### 南米 出荷実績

アルゼンチン、ブラジル、ドミニカ共和国、パラグアイ、メキシコ、チリ、エルサルバドル、ウルグアイ



## 太陽電池モジュール - 世界水準として認められた認証を取得 -

N-type片面  
製品保証

15年

N-type両面  
製品保証

25年

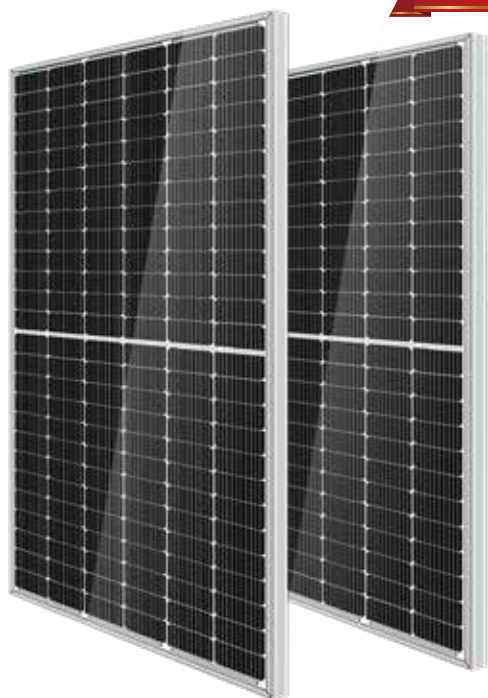
N-type  
出力保証

30年



TUV NORD

国家規格に基づいたドイツ政府公認の検査機関による、厳しい条件（高温・高湿・高電圧）での各種性能試験、安全性試験、塩水、アンモニアガス、PID耐久試験に当社の太陽電池モジュールがクリアしたことを証明しています。



性能・信頼性・安全性試験



塩水噴霧腐食試験



アンモニアガス認証



PID試験



お客様により良いサービスを提供し品質向上を図るため、品質マネジメントの国際規格「ISO9001:2008」を取得しています。



ISO90 01:2015 品質マネジメントシステム | ISO14 01:2015 環境マネジメントシステム | ISO 450 01:2018 労働安全衛生マネジメントシステム取得

その他の認証



## 太陽電池モジュール ラインナップ

N-type片面  
製品保証  
15年

N-type両面  
製品保証  
25年

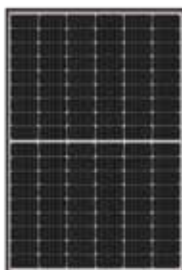
N-type  
出力保証  
30年



単結晶

N-type

片面発電

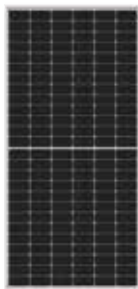


単結晶

### LP182\*182-M-54-NH

外形寸法 1722×1134×30mm  
質量 21kg

出力	435W	440W	445W	450W
変換効率	22.2%	22.5%	22.7%	23.0%

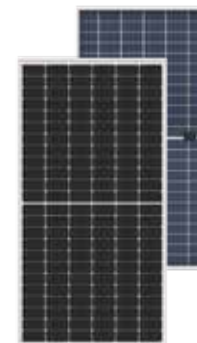


単結晶

### LP182\*182-M-78-NH

外形寸法 2465×1134×35mm  
質量 29.3kg

出力	615W	620W	625W
変換効率	22.0%	22.1%	22.3%



単結晶

### LP182\*182-M-72-NB

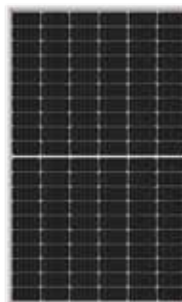
外形寸法 2279×1134×30mm  
質量 32kg

出力	575W	580W	585W	590W
変換効率	22.2%	22.4%	22.6%	22.8%
両面発電	683W	638W	644W	649W

単結晶

N-type

両面発電



単結晶

### LP182\*182-M-60-NH

外形寸法 1909×1134×30mm  
質量 23kg

出力	475W	480W	485W	490W
変換効率	21.9%	22.1%	22.4%	22.6%

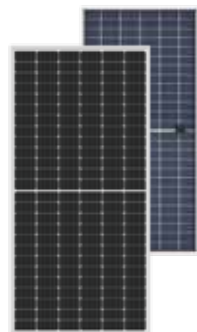


単結晶

### LP182\*182-M-54-NB

外形寸法 1722×1134×30mm  
質量 24kg

出力	435W	440W	445W	450W
変換効率	22.2%	22.5%	22.7%	23.0%
両面発電	479W	484W	490W	495W

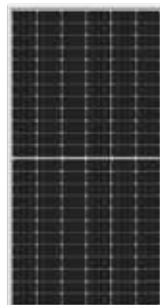


単結晶

### LP182\*182-M-78-NB

外形寸法 2465×1134×35mm  
質量 34.8kg

出力	615W	620W	625W
変換効率	22.0%	22.1%	22.3%
両面発電	677W	682W	688W

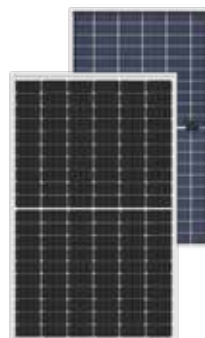


単結晶

### LP182\*182-M-72-NH

外形寸法 2279×1134×35mm  
質量 27kg

出力	575W	580W	585W	590W
変換効率	22.2%	22.4%	22.6%	22.8%

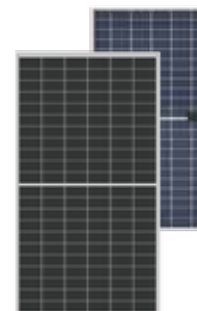


単結晶

### LP182\*182-M-60-NB

外形寸法 1909×1134×30mm  
質量 26.5kg

出力	475W	480W	485W	490W
変換効率	21.9%	22.1%	22.4%	22.6%
両面発電	523W	528W	534W	539W



単結晶

### LP210\*210-M-66-NB

外形寸法 2384×1303×35mm  
質量38kg

出力	685W	690W	695W	700W
変換効率	22.0%	22.2%	22.3%	22.5%
両面発電	754W	759W	765W	770W

## 架台・パワーコンディショナ

製品保証  
15年

### アルミ架台

施工性の向上を図りコスト競争力アップ

### MGA-SI 標準型 新JIS規格対応(JIS C8955:2017)



- モジュール設置角度 0°~35°
- 最大風速 55m/s
- 最大積雪量 80cm

多積雪地域や風が強い地域にも対応

### MGA-SII 強化型 新JIS規格対応(JIS C8955:2017)



- モジュール設置角度 0°~35°
- 最大風速 55m/s
- 最大積雪量 150cm

### パワーコンディショナ

自立運転自動切替

出力抑制対応

高い変換効率と小型化を実現 非常用電源として活用できる「自立運転自動切替機能」搭載

#### 屋外集中型 SPSS-55E-LP



単相 5.5kW  
変換効率 96.0%  
力率0.95

- 外形寸法 W405×H478×D211mm
- 質量 20kg (取付板、保護ガード除く)

#### 屋外マルチストリング型 PSM-444B-LP



単相 4.4kW  
変換効率 96.5%  
力率0.95

- 外形寸法 W405×H478×D211mm
- 質量 20kg (取付板、保護ガード除く)

リモコン別売り



SPUR-1MB-LP

### カラーモニター・電力検出ユニット

モニタレス対応でスマートフォンやタブレット等で発電情報が確認可能

#### 余剰・全量兼用



SPCM277-LP



SPW277-LP

- 7インチタッチパネルカラーモニター
- 無線LANおよび有線LAN接続で、遠隔出力抑制に対応

# Self-Consumption Systems

## 自家消費型太陽光発電



自家消費システム導入レポート

### コープが手掛けるポストFIT太陽光オール神戸で自家消費を推進!

店舗の屋根を中心に、30ヶ所を超える太陽光発電設備を設置してきたコープこうべ。従来はFITによる売電が目的だったが、2018年から完全自家消費に舵を切った。同時に、太陽光パネルの導入にも新しい目が行われた。新たに採用されることになったパネルメーカーとは?



リープтонエネルギーがパネルを導入し、太陽光発電による自家消費を行っている「コープダイオ神戸西店」。屋上に出た3500㎡のパネル440枚が設置されており、自社の消費電力量は158.4kW。

## リープтонエネルギーは、コープこうべの自家消費プロジェクトに選ばれた第1号のパネルメーカーです

リープトンエネルギーは、自家消費型太陽光発電プロジェクトに選ばれた第1号のパネルメーカーです。コープこうべの店舗を中心に、30ヶ所を超える太陽光発電設備を設置してきました。従来はFITによる売電が目的だったが、2018年から完全自家消費に舵を切った。同時に、太陽光パネルの導入にも新しい目が行われた。新たに採用されることになったパネルメーカーとは?

### パネル選びの決め手は品質と信頼性



株式会社コープサービスセンター  
エネルギー事業部  
エコソリューションズ  
3F 301号室  
今宮 友理子

### その他のコープこうべ店舗でも自家消費システムを積極導入!



コープこうべ豊洲センター店舗では1551.15kWの66.672枚が設置され、132名が自給自足で消費しています。自社の消費電力量は230kW。  
コープ西宮店においても1151.15kWの66.672枚が設置され、132名が自給自足で消費しています。自社の消費電力量は230kW。  
コープダイオ神戸西店では1151.15kWの66.672枚が設置され、132名が自給自足で消費しています。自社の消費電力量は230kW。  
高層ビル取組も推進。コスト削減のため、2018年から完全自家消費に舵を切った。同時に、太陽光パネルの導入にも新しい目が行われた。新たに採用されることになったパネルメーカーとは?

リープトンエネルギーは、自家消費型太陽光発電プロジェクトに選ばれた第1号のパネルメーカーです。コープこうべの店舗を中心に、30ヶ所を超える太陽光発電設備を設置してきました。従来はFITによる売電が目的だったが、2018年から完全自家消費に舵を切った。同時に、太陽光パネルの導入にも新しい目が行われた。新たに採用されることになったパネルメーカーとは?

●その他、大手コンビニチェーン、スポーツ施設、製薬工場など多数実績がございます。お問い合わせください。



兵庫県 | 倉庫 | 727.2kW



岡山県 | 工場 | 257kW



愛知県 | スーパーマーケット | 162kW



高知県 | 工場 | 400kW

# Solar Agricultural House

## SDGsなどの観点から次世代農業として注目！ 農地に作れる簡易植物工場

完全閉鎖型農業ハウスは、専用の架台に太陽電池モジュールを取り付け、シートで覆った閉鎖型ソーラシェアリング。天候に左右されず、安定した収穫が見込める次世代農業として注目されています。

## 完全閉鎖型農業ハウス

太陽光発電

超節水

低エネルギー

排水ゼロ



ポモナファーム様敷地内  
「完全閉鎖型農業ハウス」

- ・太陽電池モジュール：リープтонエネルギー LP182\*182-M-60-MH 450W×48枚 (21.6kW)
- ・パワーコンディショナ：Huawei SUN2000-4.95KTL-NHL2 (4.95kW) ×2台
- ・蓄電池システムセット：Huawei LUNA2000-15-NHS0 (15kW)

栽培技術支援付きだから、農業初心者でも始められる

### 栽培技術 Moisculture (モイスカルチャー)



株式会社CULTIVERAが開発した特許栽培技術、Moisculture (モイスカルチャー)は、特殊な繊維を活用し根域空間での湿度コントロールに転換。細かい綿のような根「湿気中根」を培養し、湿度で植物を育てる環境を再現。一年を通じて美味しいイチゴやトマトの収穫が可能に。



ハウス内VTRが  
ご覧いただけます



CULTIVERA

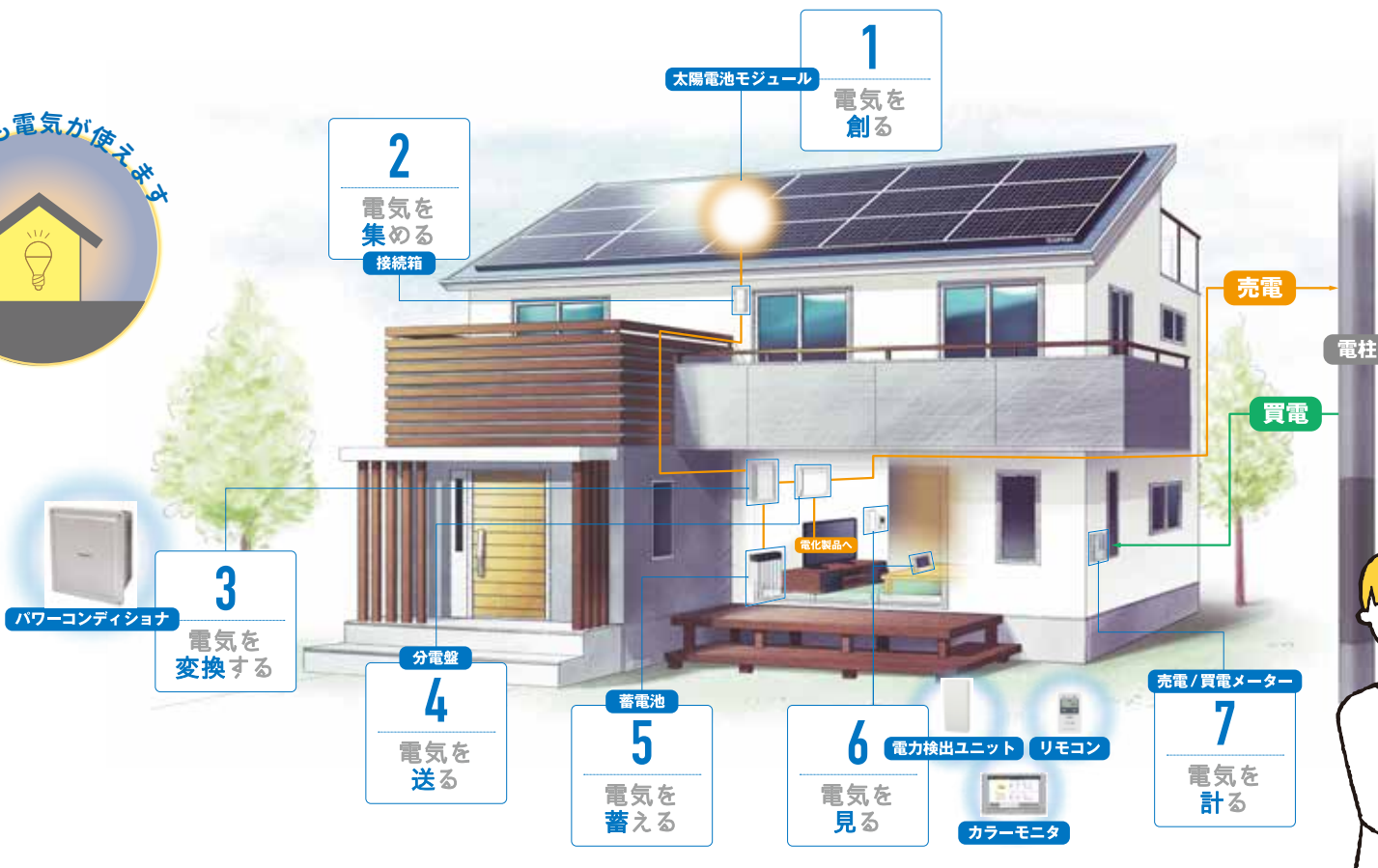
## 住宅用太陽光発電

電気を「作る」から「つくる」「貯める」暮らしへ変えてみませんか？

リープトンエナジーが  
太陽光発電をトータルでご提案

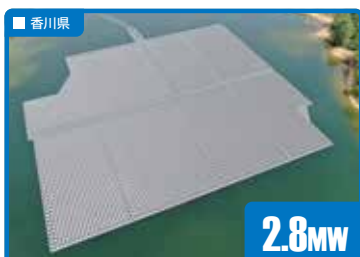


電気を「買う」から「つくる」「貯める」暮らしへ変えてみませんか？  
電気代の削減はもちろん、災害時の備えにもなり、家族と家計の安心へとつながります。



## 事例紹介

### メガソーラー Mega Solar



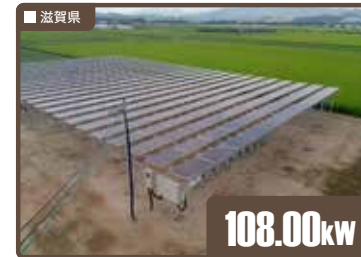
### 高圧・低圧 High voltage and low voltage



### 自家消費 Self-power consumption



### ソーラーシェアリング Solar Sharing



### ソーラーカーポート Solar Carport



### 住宅 Residential



# Solar Power Plants

## 自社発電所

システムの検証と経営の安定化を目的に、全国に自社発電所を開発・建設・管理しています。

現在全国各地に約100ヶ所以上の土地を保有し順次土地の取得・発電所工事を行っています。  
3年以内に連系50MW以上・100MWの権利取得を目指します。



滑川町山田太陽光発電所 1.87MW



山口県下小鯖太陽光発電所 974.7kW



淡路岩屋発電所 1.09MW



茨城県茨城町太陽光発電所 1MW



阿波福井太陽光発電所 698.88kW



三重県志摩市築地太陽光発電所 594.32kW



● 連系済み  
● 工事中

全国

2024年度内に100カ所に連系予定

2024年8月時点の稼働中発電所数：91件



2023年4月20日 神戸新聞「次の一手」

**リープトンエナジー (神戸市中央区)**

太陽光発電システム  
開発・製造・販売

〈データ〉2012年設立。本社はJR神戸駅そばのビルに入る。太陽光パネルのほか、架台や付属機器も一括提案する。23年3月期の売上高は480億円と見込み、うち海外分は9割。周社長は来日後、新聞配達などで生計を立てた。聖トマス大卒。



急成長を支えるリープトンエナジーの太陽光パネル工場＝中国・江蘇省 (同社提供)

## 次の一手

「激動の中で 兵庫の企業」

# 再エネ普及 質と信頼磨き 世界へ。

「若いうちからここまでできるか挑戦したい」という精神だ。02年、聖トマス留学で神戸へ。専門学校の先生を経て大学3年だった08年、リーマン・ショックが襲った。就職活動がうまくいかず、自ら貿易会社を起業。中国の知人と太陽光発電パネル材料の輸出入を始めた。

11年、東日本大震災と東京電力福島第1原発事故が発生。政府は再エネ拡大に向け、太陽光の固定価格買取取り制度(FIT)を整備した。

「やっていた事業と関連があり、伸びる」。太陽光発電に特化したリープトンエナジーを立ち上げた。パネル生産は当初、中国企業に委託。大手の参入が続いたが、価格を競争をめぐり下げた。だがパネルは4年ほどで去り、市場は縮んだ。

競争は一層激化し、販路を途上国にも拡大。土地が必要な太陽光発電に安い地代は魅力だった。17年には中国・江蘇省で自社のパネル工場を構え、安定供給の土台も固めた。

狙いは他長。秘策は「市場を秘密に上げは他長。秘策は「市場を秘密に調べ、需要を的確につかまえる」とシンブルだ。今や販売先は中南米、東南アジア、欧州の36カ国に及ぶ。強みはコスト競争力と高い品質。

世界的な調査機関による融資の妥当性評価で、最上位に1回選ばれた。「工場は中国にあるが、日本企業であることは大きなメリットだ。国内では昨年、再エネの固定価格に国が補助を上乗せする制度(FIT)が始まった。全国に約70の新発電所を保有し、「制度が改まった今がチャンス」と周社長。今年3月には、大阪ガスとFITに基づく長期供給契約を結び、収益基盤の強化を図る。脱炭素の流れも追い風に、パネル工場を増強し、25年度の売上高目標を今の倍、1千億円以上とする。

歌入で起こした会社は、今や約600人になった。「神戸は第一のふるさと」と多くの方を呼び寄せてもらったと周社長は振り返る。「まだ成功していない。成長を続け、再エネで社会に貢献したい」 (橋田良平)

◇原則 毎週木曜に掲載します。



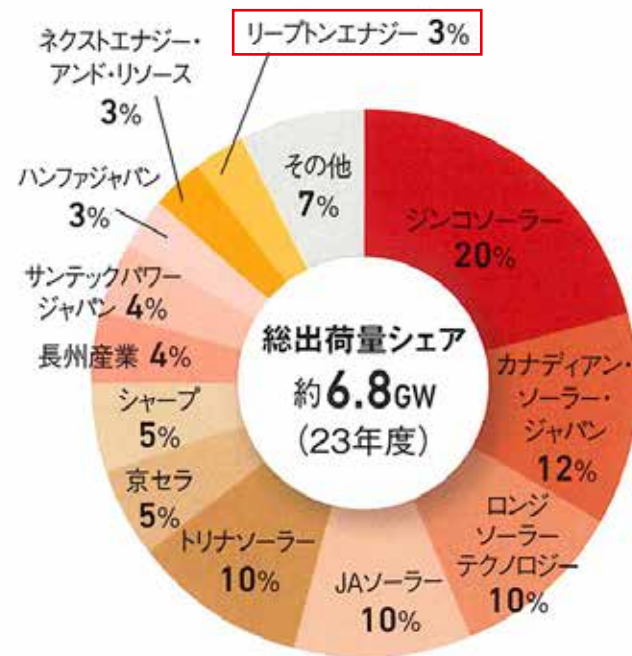

自社製造の太陽光パネルを背に展望を語る周周周社長＝神戸市中央区相生町1、リープトンエナジー

2024.1月20日 月刊スマートハウス2月号 (No.108)

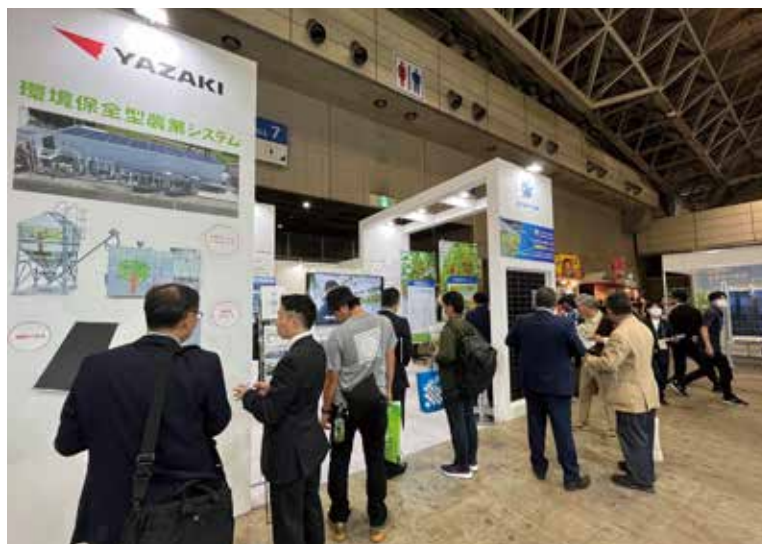
## THE MARKET DATA2023 スマートハウス関連機器 建材マーケット



### 太陽光発電システムの国内向け総出荷シェア



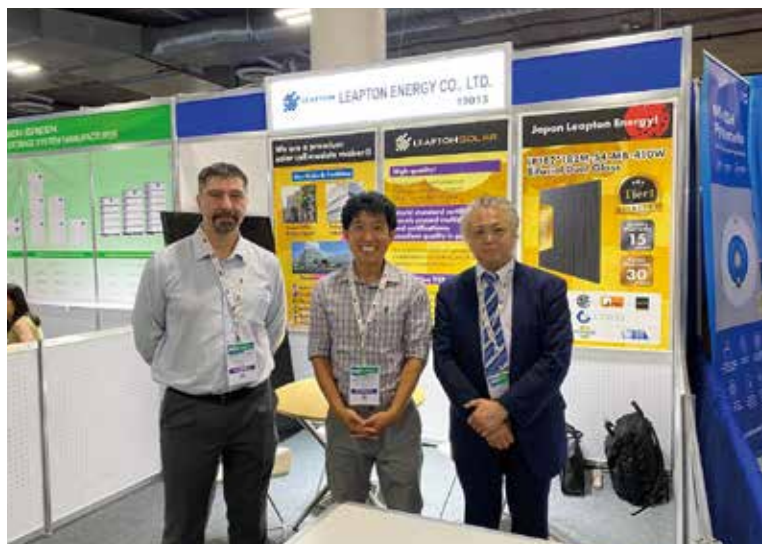
国内外の展示会にも積極的に出展しています。



2023年10月11～13日 農業WEEK (東京ビッグサイト)



2024年2月28～3月1日 PVEXPO (東京ビッグサイト)



2023年9月12～14日 Solar Power International 2023 (アメリカ)



2024年2月6～8日 Genera2024 (スペイン)

# About Us

## 会社概要



会社名	リープトンエナジー株式会社 Lepton Energy Co.,Ltd.
設立年月	2012年7月
資本金	4億9,999万円
代表取締役	周鳴飛
主要取引銀行	りそな銀行 / みずほ銀行 / みなと銀行 / 三井住友銀行 他
本社	〒650-0025 神戸市中央区相生町1丁目2番1号 東成ビルディング6F
東京支社	〒105-0004 東京都港区新橋3丁目5番10号 新三ビル6F
リープトングループ	<b>【国内】</b> リープトン発電事業株式会社 <b>【海外】</b> リープトンソーラー(常熟)有限公司(太陽電池モジュール工場) リープトン金属(江陰)有限公司(架台工場) リープトンエナジー工程技術(上海)有限公司 Lepton Energy(Australia) Pty Ltd. (Australia Branch) LEAPTON ENERGY GmbH (German Branch) LEAPTON ENERGY DO BRAZIL LTDA (Brazil Branch) LEAPTON ENERGY LLC (America Branch)
事業内容	太陽光発電システムの開発・販売 太陽電池モジュールの製造・販売 太陽光発電システム取付部材(架台・基礎杭)の製造・販売 太陽光発電所の設置・管理・メンテナンス



神戸で生まれた太陽電池モジュールメーカー  
リープトンエネルギー



**LEAPTON**  
SOLAR